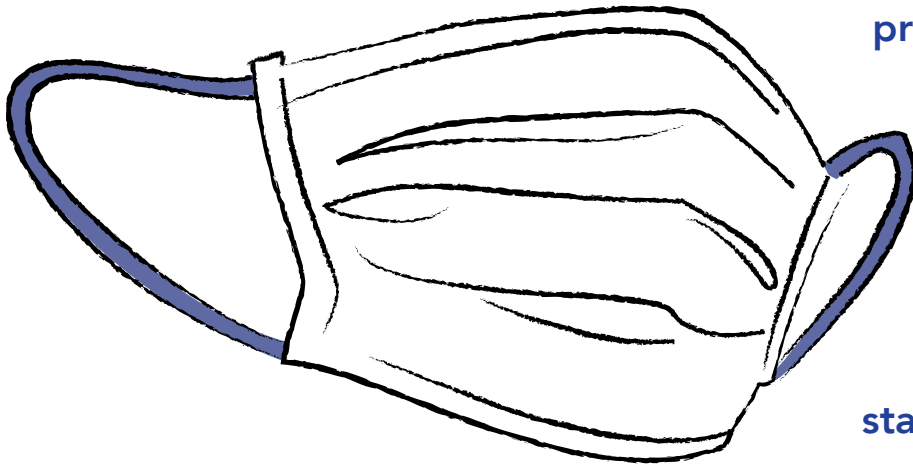


Nitto

Innovation for Customers

Mund-Nasen-Schutz Typ II

Schutz, dem Sie vertrauen können

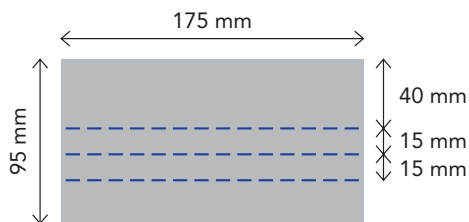


Als erfahrener Komponentenproduzent in der Hygieneindustrie hat Nitto sein Wissen bei der Produktion von medizinischen Gesichtsmasken angewendet, kontaktlos und unter höchsten Hygienestandards.








Materialien:

- Produziert mit hochwertigen Rohstoffen
- Flexibler Nasenbügel
- Elastische Ohrenschlaufen

Dimensionen:



Vorzüge & Eigenschaften:

-  Universelle Passform
-  Verbund aus 3 Lagen
-  Einwegartikel
-  $\geq 98\%$ Filtrationseffizienz
-  Atmungsaktiv, angenehmer Atemwiderstand
-  Hautfreundlich
-  Farbe: blau
-  CO₂ Fußabdruck, Versorgung durch nahegelegene Partner

Tief durchatmen mit medizinischen Gesichtsmasken von Nitto

Mund-Nasen-Schutz:

- ProfessionalPlus (Type II)

Produktcharakteristik:

- Mund-Nasen-Schutz Typ II
- Weiche Materialkanten für mehr Tragekomfort
- Hauseigene Meltblown-Produktion für verlässliche Filtrationseffizienz

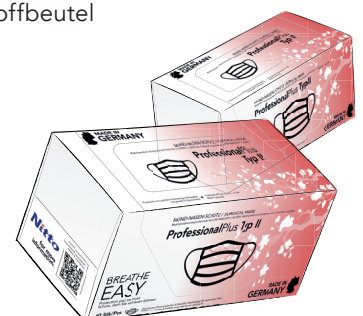
Leistungsmerkmale:

- Bakterielle Filterleistung [BFE], [%] ≥ 98
- Druckdifferenz [Pa/cm²] < 40
- Mikrobiologische Reinheit [KBE/g] ≤ 30

Verpackung:

- Sichere und hygienische Verpackung im Kunststoffbeutel
- Verpackungseinheit: 50 Stück
- In Faltschachtel Karton mit Entnahmelasche

Mehr
DETAILS



Normerfüllung

Mit Unterstützung des Johner Instituts zur Einhaltung der regulatorischen Konformität im Medizinproduktebereich achtet Nitto bei seinen Masken auf modernste Materialien, um bestmöglichen Schutz, Tragekomfort und Sicherheit gewährleisten zu können.

In Kooperation mit:

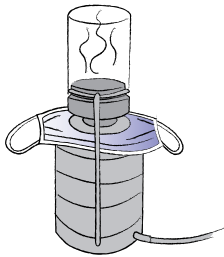


Normerfüllung:

EN 14683:2019 + AC:2019 und CE Konformitätserklärung

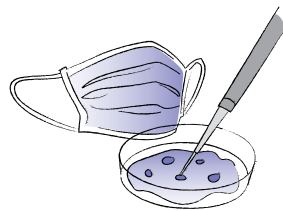
Prüfkriterien

Für medizinische Gesichtsmasken
nach europäischer Norm EN 14683:2019.



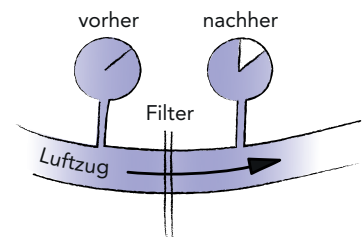
Bakterielle Filterleistung:

Aus einer Aerosolkammer wird unter Vakuum ein Testbakterium durch das Maskenmaterial penetriert. Für sichere Filtereffizienz dient besonders das in-house produzierte Meltblown als ideale Barriere.



Mikrobiologische Reinheit:

Bei der mikrobiologischen Reinheit, in der Praxis auch als Keimbelastung bezeichnet, wird die Anzahl der lebensfähigen Mikroorganismen auf einem unsterilen Testmaterial geprüft.



Atemwiderstand:

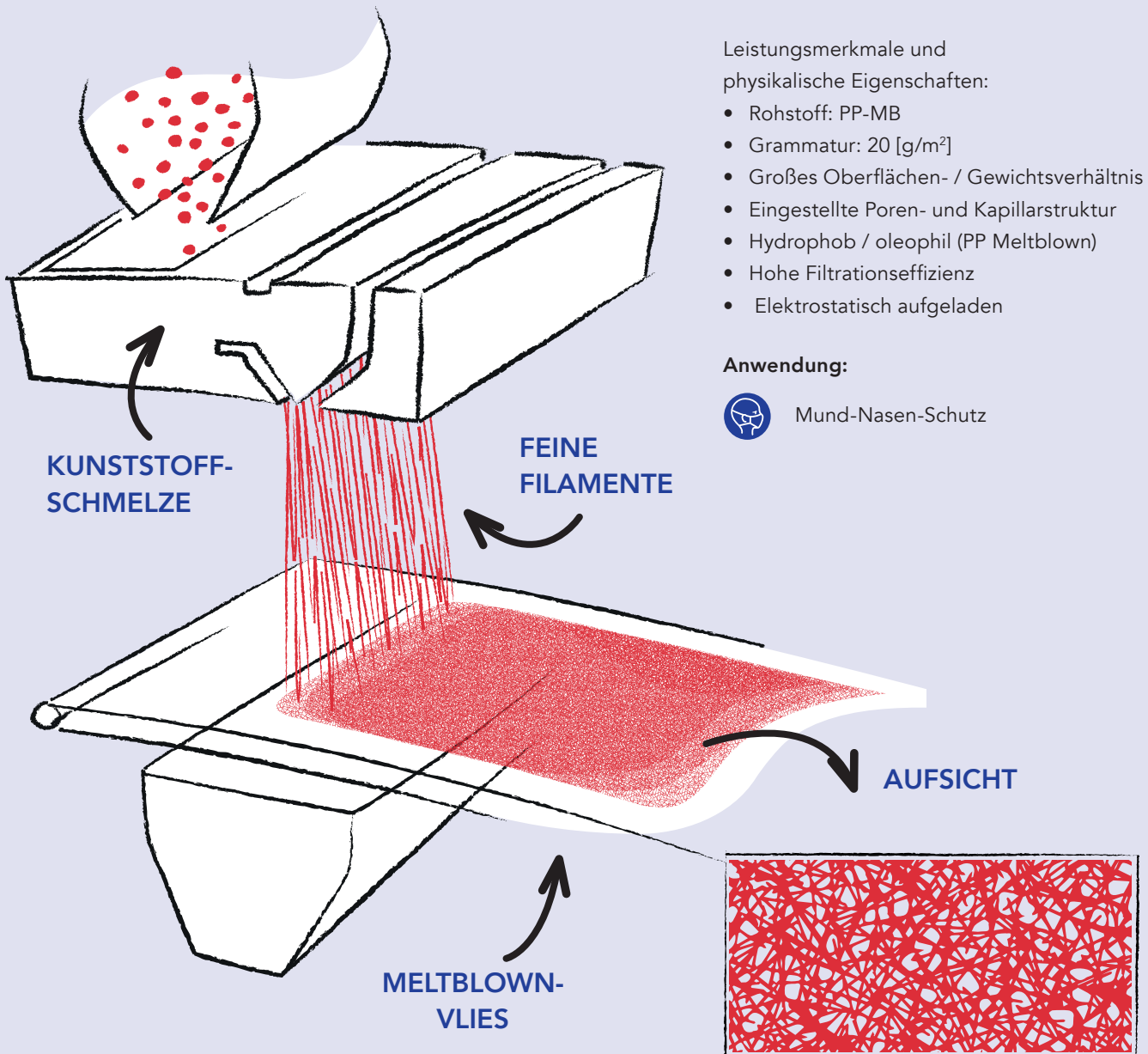
Die Druckdifferenz - Luftdurchlässigkeit der Maske - wird als Indikator für den Atemwiderstand unter besonderen Bedingungen der Luftströmung, Temperatur und Feuchtigkeit gemessen.

Ausgezeichnete
Qualität:



Meltblown MB med

Wenn es um den Schutz von medizinischem Personal und Patienten geht, können qualitativ hochwertige Gesichtsmasken den entscheidenden Unterschied machen. Nittos neue medizinische Gesichtsmaske Typ II wird mit einem in-house produzierten Meltblown-Filtervlies hergestellt – made in Germany.



Leistungsmerkmale und physikalische Eigenschaften:

- Rohstoff: PP-MB
- Grammatur: 20 [g/m²]
- Großes Oberflächen- / Gewichtsverhältnis
- Eingestellte Poren- und Kapillarstruktur
- Hydrophob / oleophil (PP Meltblown)
- Hohe Filtrationseffizienz
- Elektrostatisch aufgeladen

Anwendung:



Mund-Nasen-Schutz

Produktionsprozess:

Die Kunststoffschmelze wird durch eine Düse ausgesponnen, die aus einer Reihe mit mehreren hundert Bohrungen besteht. An beiden Seiten der Düsen spitze strömt heiße Luft aus und zieht die Polymerströme zu sehr feinen Filamenten.

Diese Filamente werden mit hoher Luftgeschwindigkeit kontrolliert auf ein Siebband geblasen. Das Ergebnis ist ein Meltblownvlies mit besonders guten Barriere- und Filtrationseigenschaften.

Masken made by Nitto

Nittos medizinische Gesichtsmasken schützen mit höchster Qualität und Integrität.



Latexfreie, glasfaserfreie, allergiearme, hautfreundliche Gesichtsmasken



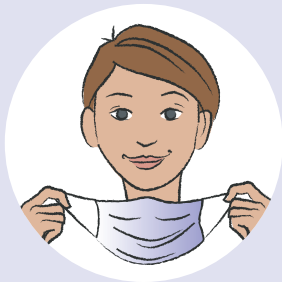
Flexibler Nasenbügel für optimalen Halt



Typ II geprüft nach EN 14683:2019 + AC:2019

So funktioniert's

Für optimalen Schutz befolgen Sie bitte die Trageanleitung.



Schritt 1

Berühren Sie die Maske nur an den Bändern und der Außenseite. Fassen Sie nicht auf die weiße Innenseite.



Schritt 2

Halten Sie die Maske mit dem Nasenbügel nach oben und befestigen Sie sie mit den Ohrschlaufen hinter den Ohren.



Schritt 3

Drücken Sie den Nasenbügel zusammen, so dass die Maske optimal sitzt und möglichst dicht anliegt.



Schritt 4

Ziehen Sie die Falten auseinander. Legen Sie das untere Ende der Maske unter Ihr Kinn, so dass Ihr Mund vollständig bedeckt ist.

Abnehmen der Maske:

Reinigen Sie Ihre Hände. Nehmen Sie die Maske vorsichtig an den Ohrenbändern vom Gesicht. Fassen Sie nicht auf den Maskenkörper. Anschließend die Maske unverzüglich entsorgen und die Hände waschen oder desinfizieren.



Gebrauch: Produkt für den einmaligen Gebrauch vorgesehen.

Lagerung: Ohne direkte Sonneneinstrahlung, in Originalverpackung, trocken lagern.

Max. Lagerfähigkeit: 5 Jahre

Entsorgung: Das Produkt kann thermisch verwertet oder auf Deponien entsorgt werden ohne giftige Stoffe freizusetzen. Bei kontaminierten Produkten bestimmt die Art und das Ausmaß der Kontamination die Entsorgung, dabei sind die geltenden Gesetze und Bestimmungen zu beachten.

For more
information:
www.nitto.com

Wir sind ein weltweit führender Hersteller von elastischen Komponenten und Non-woven-Lösungen für die Hygieneindustrie, mit einem breiten Materialangebot für Babycare-, Adult Incontinence-, Damenhygiene- und Wipes-Anwendungen.

Nittos neue Gesichtsmasken sind Made in Germany, kontaktlos und unter den höchsten Hygienestandards produziert. Die Masken, bestehend aus qualitativ hochwertigen Rohmaterialien, werden vom Johner Institut zertifiziert und garantieren zuverlässigen Schutz und Komfort vom Aufsetzen bis zum Abnehmen. Nitto Advanced Film Gronau GmbH ist bestrebt, Komfort zur Lebenseinstellung zu machen und medizinisches Personal mit Qualität und Integrität bestmöglich zu schützen.



Nitto Advanced Film Gronau GmbH

Jöbkesweg 11, 48599 Gronau, Deutschland

TEL +49 2562 919-0

<https://www.nitto.com/eu/en/>