

化石のつくりかた



難易度



材料

- ・新聞紙 1枚
- ・テープ (白、黒)



1
新聞紙半分をくしゃくしゃに丸めて、片面を机に押しつけながら上あごを作ります。



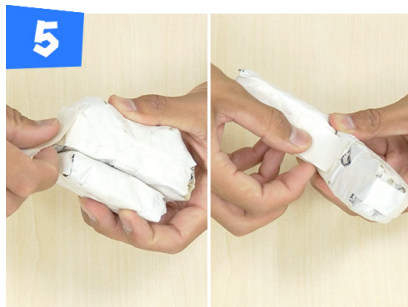
2
白のテープで全体を巻きます。



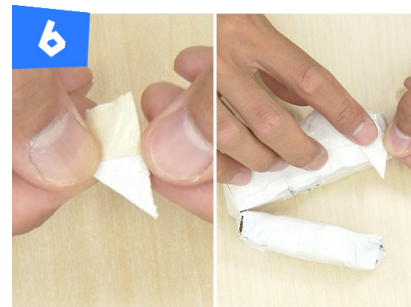
3
新聞紙1/4枚を平たい四角にまとめて下あごを作ります。



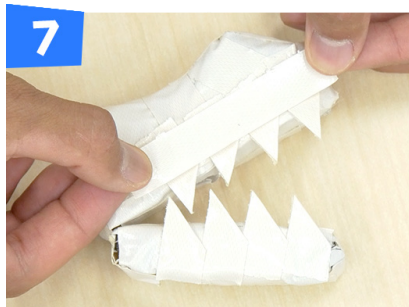
4
白のテープで全体を巻きます。



5
上あごと下あごを外側と内側の両方からテープでくっつけます。



6
テープを1.5cm×2.5cm位に切り、三角に折ったものをあごに貼って歯を作ります。



7
歯の付け根に上からテープを貼ります。



8
黒のテープを小さくちぎって、鼻、目の部分に貼る。



9
白のテープを細く小さくちぎって黒のテープの角に貼り、角を丸くする。

10



できあがり!